

PINZA DE PRESIÓN 9", PUNTA LARGA



CÓDIGO: **17433**

CLAVE: **PPT-9PL**

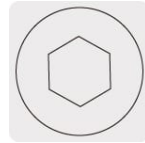


USOS

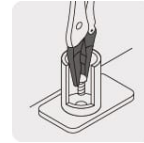
- De uso en mecánica automotriz e industrial.
- Diseño de nariz larga y angosta para trabajos en lugares estrechos o espacios reducidos.
- Para apretar tornillos o extraer objetos de lugares de difícil acceso.
- Para sujetar firmemente diversos objetos como tornillos, tuercas, láminas, ejes, pernos.
- Ideales para talleres mecánicos o eléctricos, trabajos de precisión.

CARACTERÍSTICAS

- Mordazas de acero al cromo molibdeno con acabado niquelado para mayor resistencia a la corrosión.
- Incluye mordaza curva con dispositivo corta alambre o cable, con cuchillas endurecidas por inducción.
- Con estriado diagonal en sus mordazas para agarre firme y seguro.
- Tornillo de micro ajuste de mordaza, que sirve para ajustar el tamaño de la apertura de la mordaza.
- Palanca de liberación recubierta de vinil para destrabar las pinzas.
- Con sujeción segura.
- Por su apertura amplia, es para sujetar objetos con diferentes formas o de tamaños grandes.



Entrada para llave allen



Para lugares estrechos

NORMA

- En carga y sujeción excede en promedio un 75% la norma: ASME B107.24 (Certificado no disponible)

ESPECIFICACIONES

Largo	9" (228,6 mm)
Ancho de mordaza	57 mm
Espesor de mordaza	14 mm
Dureza de mordaza	45-60 HRc
Dureza en mangos	30-50 HRc
Medida de entrada para llave allen	6 mm
Empaque	Tarjeta